

Okapi EVO

6x160W LED 48V

Okapi EVO gracias a su generador Stage V es capaz de reducir el consumo en un 70% y del mismo modo reducir las emisiones de CO2. **Completo, seguro, económico:** equipado con motor Stage V, Okapi cumple la última normativa europea sobre emisiones.



Stabilidad



LÚMENES
120.000 lm

MOTOR
Kohler o Yanmar

ALTERNADOR
Linz Alumen

ÁREA ILUMINADA
4300 m2

NIVEL DE RUIDO
61 dB @7m

EMISIONES DEL MOTOR
Stage V

AUTONOMÍA
436 horas

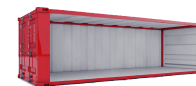
UNIDAD DE CONTROL
Deep Sea 3110

VOLTAJE
48 V



13,5 m

22X



12 m

18X

