

// TORRI FARO A BASSE EMISSIONI



Eco-friendly

MT Solar

6000 lumen LED

MT SOLAR è la torre di illuminazione a LED con pannello solare da 60W della gamma green adattabile ad ogni necessità. **Innovativa, essenziale e facile da portare:** torre faro verticale senza generatore la rende completamente silenziosa.

AUTONOMIA

AREA ILLUMINATA

RISPARMIO

TRASPORTO

LUMEN
6.000 lm

ALTEZZA PALO
5.5 m

INFRAROSSI
120° -> 5m

AREA
ILLUMINATA
450 mq

PANNELLO
SOLARE
60 W

EMISSIONI
MOTORE
Zero

AUTONOMIA
10 giorni

BATTERIE AL
LITIO
14.8 V/ 2.6 Ah

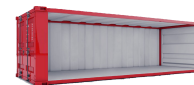
EMISSIONI
ACUSTICHE
0 dB



Su
richiesta



13,5 m



Su
richiesta



12 m

